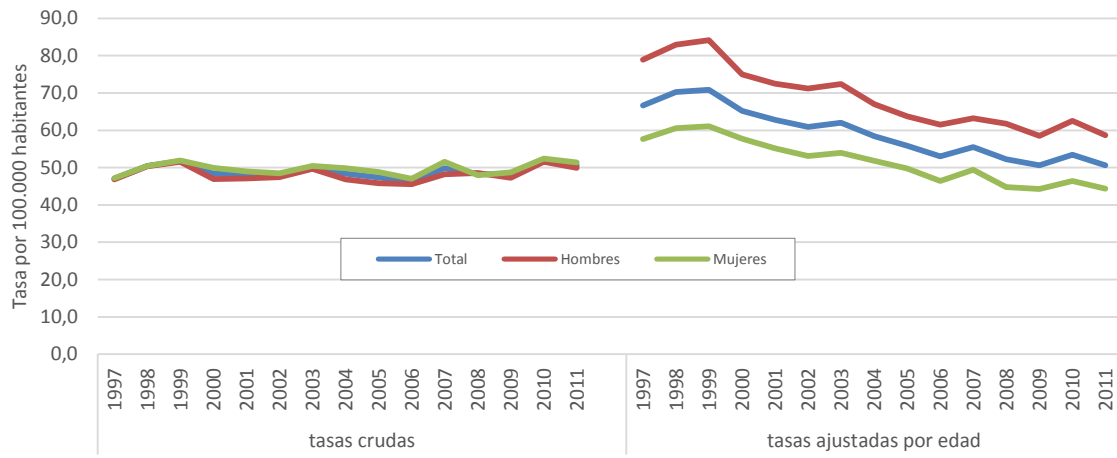


Gráfico II-7 Mortalidad por Enfermedad Cerebrovascular en Chile 1997-2011
Comparación tendencia tasas crudas y ajustadas por edad



Fuente: Elaboración propia en base a INE – MINSAL, Chile, 2015.

Serie de Salud
Poblacional

CEPS Centro de Epidemiología
y Políticas de Salud

UDD
Facultad de Medicina
Clínica Alemana - Universidad del Desarrollo