

AUSTRALIA (AUS)



DEAKIN UNIVERSITY – GEELONG

CARRERAS AFINES: Ingeniería Comercial, Arquitectura, Diseño Gráfico, Educación de Párvulos, Enfermería, Ingeniería Civil en Minas, Ingeniería Civil en Obras Civiles, Ingeniería Civil Industrial, Pedagogía Básica, Periodismo, Psicología y Tecnología Médica.

UBICACIÓN: Geelong, Victoria, Australia.

IDIOMA CURSOS: Inglés.

La Universidad de Deakin, fundada en 1974, ha sido reconocida en numerosas oportunidades por su excelencia académica, programas de estudio flexibles y por sus excelentes instalaciones. Es una de las universidades más grandes de Australia, con 39.000 alumnos, sin embargo, sus campus están diseñados para que mantengan un fuerte sentido de comunidad y puedan entregar un ambiente de estudios que apoye y acompañe a los estudiantes.

Deakin mantiene una cercana relación con el gobierno, empresas líderes y asociaciones profesionales, asegurando así que su oferta de cursos sea relevante, práctica y capaz de entregar a sus alumnos las herramientas necesarias para insertarse en un mundo profesional altamente competitivo.

AÑO ACADÉMICO

Primer trimestre: segunda semana de marzo – tercera semana de junio (incluyendo período de exámenes).

Segundo trimestre: mediados de julio – fines de octubre (incluyendo período de exámenes).

Tercer trimestre: segunda semana de noviembre – tercera semana de febrero (incluyendo período de exámenes).

DESCRIPCIÓN DEL LUGAR

Geelong, a 75 kilómetros al sur-oeste de Melbourne, es una ciudad portuaria cuya área metropolitana tiene casi 185,000 habitantes. Ubicada entre la Bahía de Corio y el Río Barwon, Geelong es una ciudad que se ha desarrollado rápidamente en los últimos años, y que hoy goza de una vibrante y divertida escena musical y cultural.

ASPECTOS DESTACADOS DEL LUGAR

▼ Pako Festa

El evento multicultural más importante del estado de Victoria, con varios escenarios, comida internacional, talleres, ferias de artesanía y arte, y un colorido desfile.

▼ Geelong Botanic Gardens

Ubicado en Eastern Park, este jardín botánico cuenta con plantas del mundo entero, además de una sección propia de la zona árida y nativa de Australia.

▼ National Wool Museum

Un museo dedicado exclusivamente a la producción de la lana,

una de las industrias más importantes de Geelong y la zona circundante.

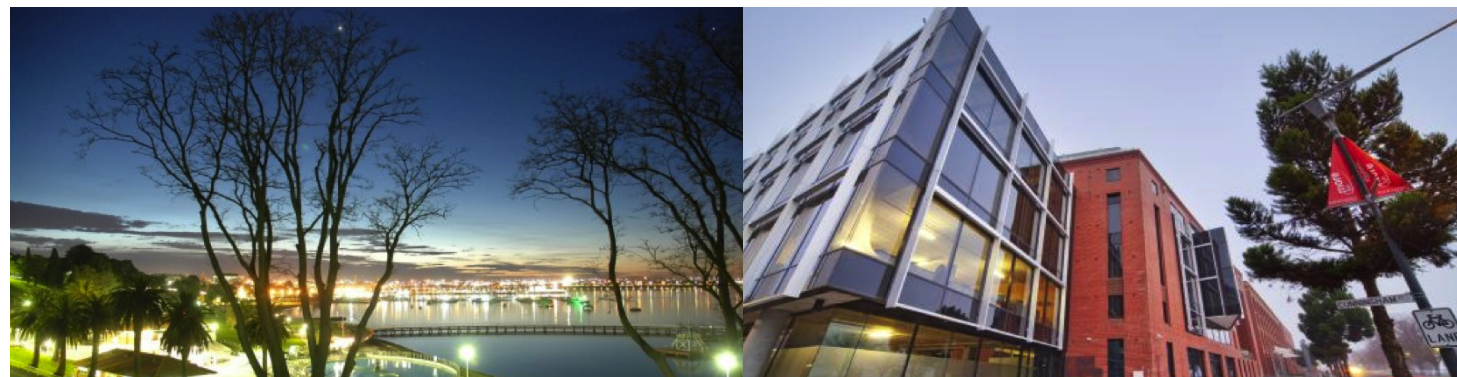
+ INFORMACIÓN

/Sitio web oficial: www.deakin.edu.au

/Sitio web Oficina de Relaciones Internacionales: www.deakin.edu.au/international/

COSTO DE VIDA

Para más información acerca de los costos de vida se puede visitar <http://www.deakin.edu.au/future-students/international/coming-aus/money.php>.



Existen dos campus en la ciudad, Geelong Waurm Ponds y Geelong Waterfront. En el primero existe una **residencia** universitaria para facilitar la llegada y estadía de los alumnos, pero no así en Geelong Waterfront. Existe un servicio especial que asesora a los alumnos internacionales en su búsqueda de alojamiento. Para más información visita <http://www.deakin.edu.au/future-students/international/study-abroad/accommodation/index.php> o manda un mail a du.residence@deakin.edu.au



La ciudad posee un **clima** moderado bastante estable a lo largo del año, aunque con sus cuatro estaciones distintivas. El verano es caluroso, siendo el mes de enero el de mayores temperaturas, con una mínima y máxima promedio de 12,9°C y 24,4°C respectivamente. El invierno es frío, y entre junio y agosto la temperatura generalmente varía entre los 5°C a 15°C.



Existe una red de buses que cubre el centro de la ciudad y los barrios periféricos como parte del llamado Geelong Transit System. Además, existen taxis y varios kilómetros de ciclo vías, que han sido construidas principalmente a lo largo de la Bahía de Corio y los parques por donde corre el Río Barwon.

AUSTRALIA (AUS)



DEAKIN UNIVERSITY – MELBOURNE BURWOOD CAMPUS

CARRERAS AFINES: Ingeniería Comercial, Ciencia Política, Cine, Diseño Gráfico, Educación de Párvulos, Enfermería, Nutrición, Pedagogía Básica, Periodismo, Psicología, Publicidad y Tecnología Médica.

UBICACIÓN: Melbourne, Victoria, Australia.

IDIOMA CURSOS: Inglés.

La **Universidad de Deakin**, fundada en 1974, ha sido reconocida en numerosas oportunidades por su excelencia académica, programas de estudio flexibles y por sus excelentes instalaciones. Es una de las universidades más grandes de Australia, con 39.000 alumnos, sin embargo, sus campus están diseñados para que mantengan un fuerte sentido de comunidad y puedan entregar un ambiente de estudios que apoye y acompañe a los estudiantes.

Deakin mantiene una cercana relación con el gobierno, empresas líderes y asociaciones profesionales, asegurando así que su oferta de cursos sea relevante, práctica y capaz de entregar a sus alumnos las herramientas necesarias para insertarse en un mundo profesional altamente competitivo.

AÑO ACADÉMICO

Primer trimestre: segunda semana de marzo – tercera semana de junio (incluyendo período de exámenes).

Segundo trimestre: mediados de julio – fines de octubre (incluyendo

período de exámenes).

Tercer trimestre: segunda semana de noviembre – tercera semana de febrero (incluyendo período de exámenes).

DESCRIPCIÓN DEL LUGAR

Melbourne y sus alrededores ofrecen un sin número de actividades diversas para todos los gustos. Aquí es posible disfrutar de la cultura, visitar las instalaciones deportivas, disfrutar del vanguardista mundo vitivinícola y gastronómico, bailar hasta el amanecer o pasear por los parques y los arbolados bulevares.

ASPECTOS DESTACADOS DEL LUGAR

▼ Vida nocturna

Melbourne es conocida como la ciudad con mejor vida nocturna dentro de Asia y Oceanía, y además, como la más dinámica y cosmopolita dentro del continente.

▼ Melbourne Museum

Es el museo más grande de Australia, con una importante colección de fósiles e incluso su propia selva tropical, entre las muchas instalaciones.

▼ Arte callejero

Los grafiti y el estencil que conforman parte del arte callejero de Melbourne son internacionalmente conocidos, y artistas tan

importantes como el controversial Banksy, tienen su sede de trabajo en la ciudad.

+ INFORMACIÓN

/Sitio web oficial: www.deakin.edu.au

/Sitio web Oficina de Relaciones Internacionales: www.deakin.edu.au/international/

COSTO DE VIDA

Para más información acerca de los costos de vida se puede visitar <http://www.deakin.edu.au/future-students/international/coming-aus/money.php>.



Deakin University posee una **residencia** estudiantil en su campus de Burwood, Melbourne. Gracias a los dormitorios que ya existían, y la reciente construcción de 400 habitaciones más, la universidad puede ahora garantizar alojamiento para todos sus alumnos internacionales. Para una visita virtual del alojamiento a disposición de puede visitar <http://www.deakin.edu.au/studentlife/residences/residences-b.php>



Melbourne tiene un **clima** oceánico moderado y en general hace más frío que en otras ciudades capitales de Australia. El clima es bastante impredecible ya que varía mucho incluso dentro de un mismo día. Enero es el mes más cálido del verano con 14,2°C y 25,8°C como mínima y máxima respectivamente. En tanto, julio es el mes más frío del año, con 6,0°C como mínima y 13,4°C como máxima.



Melbourne cuenta con la mayor red de tranvías del mundo, que incluye además el llamado City Circle Tram, un servicio gratuito de tranvías que circula todos los días. También existe una red de trenes que sirven el área metropolitana de Melbourne compuesta por 19 líneas. En tanto, para puntos más periféricos donde no llega el servicio ferroviario, existe una amplia red de autobuses compuesta por casi 300 rutas.

AUSTRALIA (AUS)



DEAKIN UNIVERSITY – WARRNAMBOOL CAMPUS

CARRERAS AFINES: Ingeniería Comercial, Diseño Gráfico, Educación de Párvulos y Pedagogía Básica.

UBICACIÓN: Warrnambool, Victoria, Australia.

IDIOMA CURSOS: Inglés.

La **Universidad de Deakin**, fundada en 1974, ha sido reconocida en numerosas oportunidades por su excelencia académica, programas de estudio flexibles y por sus excelentes instalaciones. Es una de las universidades más grandes de Australia, con 39.000 alumnos, sin embargo, sus campus están diseñados para que mantengan un fuerte sentido de comunidad y puedan entregar un ambiente de estudios que apoye y acompañe a los estudiantes.

Deakin mantiene una cercana relación con el gobierno, empresas líderes y asociaciones profesionales, asegurando así que su oferta de cursos sea relevante, práctica y capaz de entregar a sus alumnos las herramientas necesarias para insertarse en un mundo profesional altamente competitivo.

AÑO ACADÉMICO

Primer trimestre: segunda semana de marzo – tercera semana de junio (incluyendo período de exámenes).

Segundo trimestre: mediados de julio – fines de octubre (incluyendo período de exámenes).

Tercer trimestre: segunda semana de noviembre – tercera semana de febrero (incluyendo período de exámenes).

DESCRIPCIÓN DEL LUGAR

Warrnambool es una pequeña localidad costera de 34,000 habitantes, a 3 horas de Melbourne en tren o auto. Está situada a lo largo de la famosa ruta turística Great Ocean Road que cada año atrae a miles de turistas internacionales o de otras ciudades de Australia.

ASPECTOS DESTACADOS DEL LUGAR

▼ Flagship Hill Maritime Museum

Edificado en torno al faro que se encuentra en una colina, este museo ha sido galardonado con tres premios, y aloja una importante colección de objetos de navegación y otros tantos de antiguos naufragios.

▼ Wunta Festival

Un importante festival comunitario que se celebra en febrero y cuenta con diversión para todas las edades.

▼ Melbourne to Warrnambool Classic

Warrnambool es el punto final de esta famosa carrera de ciclismo, la más larga que se hace en un día en el mundo, y que se celebra en el mes de octubre desde 1895.



+ INFORMACIÓN

/Sitio web oficial: www.deakin.edu.au

/Sitio web Oficina de Relaciones Internacionales: www.deakin.edu.au/international/

COSTO DE VIDA

Para más información acerca de los costos de vida se puede visitar <http://www.deakin.edu.au/future-students/international/coming-aus/money.php>.



La sede de Warrnambool cuenta con una **residencia** universitaria en su campus para facilitar la llegada y estadía de alumnos internacionales. Para más información se puede visitar <http://www.deakin.edu.au/studentlife/residences/index.php> o mandar un mail directamente a la persona encargada de vivienda a du.residence@deakin.edu.au



Warrnambool posee un **clima** oceánico temperado, con veranos levemente más fríos que en Melbourne, e inviernos un poco más tibios. Febrero suele ser el mes más cálido, con una mínima y máxima promedio de 13,3°C y 22,3°C respectivamente. El invierno es bastante temperado y la temperatura fluctúa entre 6°C a 14°C.



Existe un sistema de buses internos que cubre el centro y barrios periféricos de Warrnambool, operado por la compañía Transit South West. Estos buses llegan además a las cercanas localidades de Port Fairy y Koroit. También hay un servicio regular de trenes y buses que conecta a Melbourne y Geelong.