

**RESUMEN:** El Índice de Confianza Empresarial (ICE), que elabora el Centro de Investigación en Empresas y Negocios (CIEN) de la Universidad del Desarrollo (UDD) en conjunto con El Diario Financiero (DF), registró nuevamente una recuperación, al situarse en 7,6 puntos de confianza en el mes de septiembre. Los resultados positivos, se deben principalmente al sector Agricultura, sin embargo, en la presente medición, prácticamente todos los sectores exhibieron mejores resultados que en relación a la medición anterior, salvo el sector Construcción, que exhibió una leve caída de optimismo.

### SECTOR AGRÍCOLA Y COMERCIO IMPULSAN OPTIMISMO EN LA CONFIANZA EMPRESARIAL

- El Índice de Confianza Empresarial avanzó desde 4,1 puntos en agosto a 7,6 puntos en la medición de septiembre. El mayor optimismo lo experimentó el sector Agricultura, seguido por el sector Comercio y el sector Financiero, junto con esto se suma una disminución del pesimismo del sector Industrial y un leve aumento de optimismo del sector Minería, lo que produjo un aumento de optimismo del orden de 3,5 puntos en el Índice de Confianza Empresarial del mes de septiembre.
- Hay un leve mejoramiento en la Confianza Empresarial, en un contexto de transición desde una situación de recesión a una recuperación paulatina, en donde la mejoría más significativa se observa en el sector Agrícola gracias a la mejoría de los precios en algunos productos junto con una mantención del valor del dólar. En el resto de los sectores, en cambio se observan variaciones menos significativas. Sin embargo, en el sector Comercio hay un cierto incremento gracias a la mejoría de las expectativas de ventas para la navidad próxima. En el sector Industrial hay una leve variación y en el sector Minería prácticamente no hay variación, esperando este último sector probablemente que el precio del cobre supere los US\$ 3 por libra en las próximas semanas. En el sector Construcción, por su parte, hay una leve baja, sin perjuicio de estar en el rango optimista, debido que ya se descartan posibles bajas adicionales en las tasas de interés, mientras que en el sector Financiero hay movimiento en el otro sentido, ya que la baja paulatina del riesgo crediticio permitirá aliviar en algo las altas provisiones que se han debido hacer en el pasado.

El Índice de Confianza Empresarial (ICE)<sup>1</sup>, que elabora mensualmente el Centro de Investigación en Empresas y Negocios (CIEN)

de la Universidad del Desarrollo (UDD) en conjunto con El Diario Financiero (DF), se situó en 7,6 puntos en el mes de septiembre<sup>2</sup>. Luego

1.- El ICE es un índice centrado en cero, lo que significa que cualquier valor sobre cero representa optimismo de los empresarios. Ver metodología en Informe CIEN N° 23 y N° 28 (Anexo).

2.- La encuesta en la cual está basado el índice se elaboró durante la primera quincena del mes. En esta ocasión se encuestaron empresarios identificados correspondientes a: Comercio (49,1%), Industria (31,2%), Construcción (5,9%), Agrícola (4,3%), Minería (4,9%) y Financiero (4,6%).

#### CONSEJO ASESOR

Pedro Arriagada  
Hernán Büchi  
Carlos Cáceres  
Roberto Darrigrandi  
William Díaz  
Tomás Flores  
Cristián Larroulet  
Julio Salas

#### DIRECTORA

Catalina Lamarca

de mantenerse en el rango pesimista por 18 meses, el indicador (cuadro N°1) experimentó, al igual que el mes anterior, un mayor optimismo y se mantiene en el rango optimista. Este avance del Índice de Confianza Empresarial, se explica principalmente por el aumento de optimismo del sector Agrícola, seguido por el sector Comercio y el sector Financiero, además del menor pesimismo del sector Industrial y el marginal aumento de optimismo del sector Minería, sólo el sector Construcción experimentó una leve caída de pesimismo, que fue más que compensado por los mejores resultados de los demás sectores de la economía.

En términos mensuales el sector Agricultura aumentó su optimismo en la confianza de los empresarios del sector, desde 0,8 puntos en agosto a 22 puntos en septiembre, la confianza de los empresarios del sector Comercio también aumentó su optimismo desde -1,7 puntos en la medición anterior a 4,1 puntos en la presente medición, retornando al rango optimista. El sector Financiero experimentó un aumento de optimismo en la confianza de los empresarios desde 10,8 puntos en agosto a 13,1 puntos en la presente medición. También mejoró sus resultados el sector Industrial respecto a la medición anterior y marginalmente lo hizo el sector Minería. Sólo el sector Construcción registró una leve caída de optimismo en la presente medición respecto a la anterior. Estos resultados expandieron en 3,5 puntos el ICE total, donde un 38,1% de la expansión se debe al sector Agricultura, un 25,5% corresponde al Sector Comercio, un 22,9% al sector Industrial, un 11,7% al sector Financiero y un 1,1% al sector Minería.

En el Gráfico N°1, se muestra la evolución del ICE total y de los índices de los sectores Industria, Comercio y Financiero. El indicador del sector Industrial disminuyó su pesimismo en la medición del mes de septiembre. El sector Comercio y el sector Financiero aumentaron su optimismo en su nivel de confianza, en la presente medición comparada con la del mes anterior.

El Gráfico N° 2 muestra la evolución del ICE total y de los indicadores sectoriales de Agricultura, Minería y Construcción. El indicador del sector Construcción experimentó una disminución de optimismo en su confianza en relación a la medición de agosto, en cambio el sector Minería exhibió un aumento marginal de optimismo. El sector Agricultura aumentó su optimismo en relación a la medición anterior.

### EVOLUCIÓN POR SECTORES

Un aumento de optimismo experimentó la confianza empresarial del sector Agricultura, éste se situó en 22 puntos en la medición de septiembre, en comparación a los 0,8 puntos del mes anterior. El mayor optimismo del sector Agricultura se debe a la variable sobre la evolución de los precios de venta de su principal rubro en la última temporada, donde un 20% de las grandes empresas, un 14,3% de las empresas medianas y un 50% de las pequeñas empresas manifestaron que han aumentado los precios de venta de su principal rubro en la última temporada, alternativa que exhibió una nula adhesión de las grandes, medianas y pequeñas empresas en la medición del mes de agosto. En la alternativa opuesta, un

20% de las empresas grandes, un 71,4% de las medianas empresas, y un 50% de las empresas pequeñas manifestaron que ha disminuido el precio de venta de su principal rubro en la última temporada, alternativa que exhibió un 80% de adhesión de las empresas grandes, un 87,5% de adhesión de las medianas empresas y una nula adhesión de las empresas pequeñas en esta alternativa en la medición de agosto.

El Índice de Confianza Empresarial del sector Comercio en la medición del mes de septiembre se situó en 4,1 puntos, lo que significa un aumento de optimismo de 5,7 puntos respecto a la medición de agosto. Este mayor optimismo se debió principalmente a la variable sobre la demanda nacional de su industria en la actualidad. Un 28,6% de las empresas grandes, un 20,8% de las empresas medianas y un 25% de las pequeñas empresas manifestaron que existe un exceso de oferta en la actualidad, en comparación al 70% de adhesión de las empresas grandes, al 31,1% de las medianas y al 39,2% de las pequeñas en la medición de agosto. En la alternativa opuesta, un 0% de las empresas grandes, un 2,1% de las empresas medianas y un 4,8% de las empresas pequeñas manifestaron que existe un exceso de demanda

**Cuadro N° 1**  
**ÍNDICE DE CONFIANZA EMPRESARIAL**

	Industria	Comercio	Minería	Construcción	Agrícola	Financiero	TOTAL
<b>Septiembre 2008</b>	-19,8	2,0	-12,5	-18,8	-15,3	19,4	<b>-6,2</b>
<b>Octubre 2008</b>	-36,6	-21,1	-17,1	-27,6	-35,7	10,0	<b>-20,2</b>
<b>Noviembre 2008</b>	-33,7	-32,2	-21,7	-12,3	-13,4	-2,1	<b>-20,9</b>
<b>Diciembre 2008</b>	-36,0	-34,2	-38,1	-29,3	-17,9	-8,3	<b>-27,9</b>
<b>Enero 2009</b>	-39,5	-23,8	-43,3	-35,3	-23,6	-9,4	<b>-29,2</b>
<b>Febrero 2009</b>	-51,3	-43,0	-50,3	-37,8	-15,9	-11,6	<b>-37,0</b>
<b>Marzo 2009</b>	49,1	-28,7	-37,5	-36,3	-13,3	-23,5	<b>-34,2</b>
<b>Abril 2009</b>	-41,8	-23,6	-20,0	-26,0	-8,3	-8,4	<b>-24,1</b>
<b>Mayo 2009</b>	-35,9	-29,1	-15,5	-17,1	-9,9	-4,8	<b>-21,0</b>
<b>Junio 2009</b>	-37,8	-12,6	-16,6	-12,5	7,3	-2,6	<b>-16,7</b>
<b>Julio 2009</b>	-35,3	-11,2	-13,2	-18,0	-16,9	0,2	<b>-16,9</b>
<b>Agosto 2009</b>	-4,5	-1,7	5,0	19,9	0,8	10,8	<b>4,1</b>
<b>Septiembre 2009</b>	-1,1	4,1	5,3	15,9	22,0	13,1	<b>7,6</b>

en la actualidad, alternativa que exhibió una nula adhesión de las empresas grandes, un 2,2% de adhesión de las medianas empresas y un 4,9% de adhesión de las empresas pequeñas en la medición anterior.

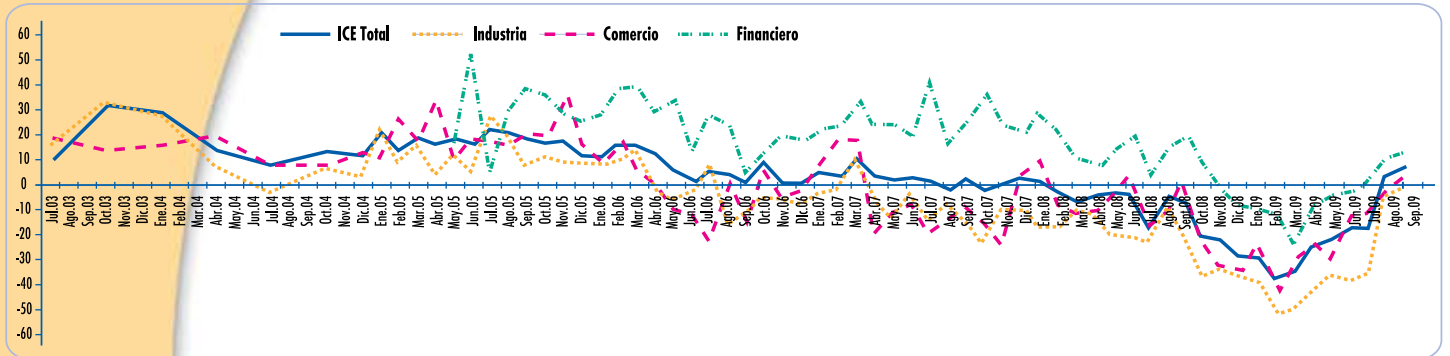
El indicador del sector Industrial exhibió una caída de pesimismo en la medición de septiembre, éste se situó en -1,1 puntos, lo que significó una caída de 3,4 puntos de pesimismo respecto a la medición anterior. La principal variable que afectó positivamente este resultado fue la variable sobre la proyección de la

situación general del negocio en los próximos 3 meses, donde un 50% de las grandes empresas, un 65% de las empresas medianas y un 57,1% de las pequeñas empresas, manifestaron que va a mejorar la situación general del negocio en los próximos 3 meses, alternativa que exhibió un 45,5% de adhesión de las empresas grandes, un 53,7% de adhesión de las medianas empresas y un 49% de adhesión de las empresas pequeñas en la medición del mes de agosto. En la alternativa pesimista, un 7,1% de las grandes empresas, un 2,5% de las

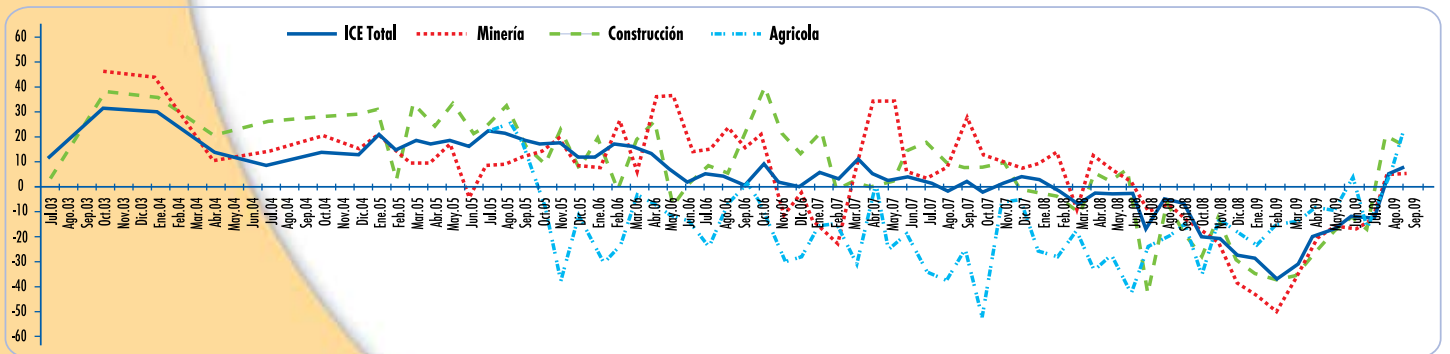
empresas medianas, un 2,4% de las pequeñas empresas manifestaron que va a empeorar la situación general del negocio en los próximos 3 meses, alternativa que exhibió un 18,2% de adhesión de las empresas grandes, un 4,9% de adhesión de las medianas empresas y un 12,2% de adhesión de las empresas pequeñas, en la medición anterior.

La confianza de los empresarios del sector Financiero mostró en la presente medición un aumento de optimismo en términos mensuales, el indicador se situó en 13,1 puntos en el mes

**Gráfico N° 1**  
**ICE TOTAL Y SECTORIALES: INDUSTRIA, COMERCIO Y FINANCIERO**  
(Nivel de confianza)



**Gráfico N° 2**  
**ICE TOTAL Y SECTORIALES: MINERÍA, CONSTRUCCIÓN Y AGRÍCOLA**  
(Nivel de confianza)



de septiembre, en comparación a los 10,8 puntos que exhibió en la medición de agosto. La principal variable que afectó este aumento de optimismo, fue la variable sobre la evolución de la producción en su organización en los últimos 3 meses. Un 60% de las grandes empresas manifestó que ha aumentado la producción de su organización en los últimos 3 meses, alternativa que exhibió un 43,8% en la medición anterior, en el otro extremo, un 26,7% de las empresas grandes manifestaron que ha disminuido la producción de su organización en los últimos 3 meses, en comparación al 43,8% de adhesión de esta alternativa en la medición de agosto.

El sector Minería experimentó un aumento marginal de optimismo desde 5,0 puntos en agosto a 5,3 puntos en la medición del mes de septiembre. A juicio de los empresarios entrevistados, la proyección sobre la situación económica global del país en los próximos 3 meses es la principal variable que afectó positivamente la confianza de este sector.

Un 60% de las grandes empresas, un 85,7% de las medianas empresas y un 75% de las pequeñas empresas manifestaron que la situación económica global del país va a mejorar en los próximos 3 meses, alternativa que exhibió un 40% de adhesión en el caso de las empresas grandes, un 100% de adhesión de las medianas empresas y un 25% de adhesión de las pequeñas empresas en la medición de agosto. En la alternativa pesimista de esta variable, un 0% de las grandes, medianas y pequeñas empresas manifestaron que la situación económica global del país va a empeorar en los próximos 3 meses, en comparación al 20% de adhesión de las grandes empresas, a la nula adhesión de las empresas medianas y al 25% de adhesión de las empresas pequeñas en la medición anterior.

Signos de un menor optimismo mostró el sector Construcción, el indicador se situó en 15,9 puntos, en comparación a los 19,9 puntos de la medición del mes anterior. La variable sobre el nivel de inventarios de la compañía en la actualidad fue la variable que

exhibió un menor optimismo.

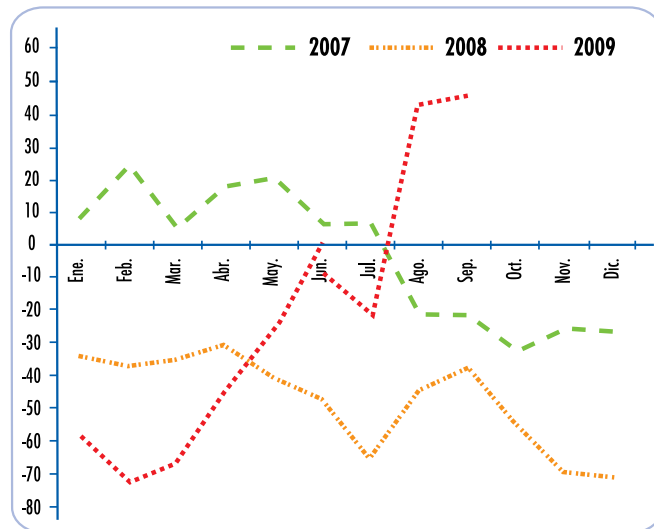
### PRINCIPALES RESULTADOS

A continuación, se analizarán las respuestas a nivel agregado. Es decir, considerando el total

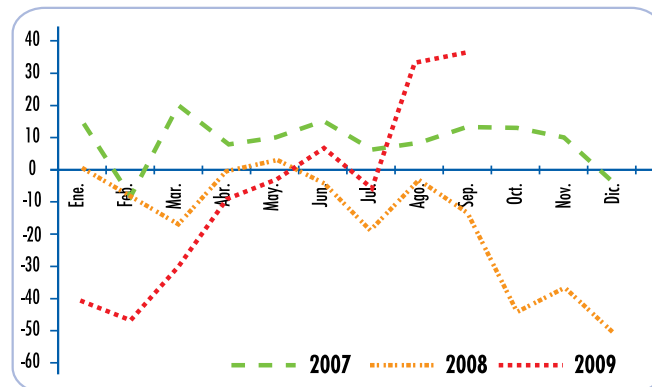
de empresarios encuestados y ponderando dichos resultados en relación al peso de cada sector dentro del total y al tamaño de empresas a las cuales representan.

En el gráfico N° 3 es posible apreciar que

**Gráfico N° 3:**  
**IMPACTO DE LA VARIABLE: PROYECCIÓN DE LA SITUACIÓN ECONÓMICA GLOBAL SOBRE LA CONFIANZA EMPRESARIAL**  
(Próximos tres meses, % de respuestas optimistas menos % de respuestas pesimistas, ponderadas según tamaño)



**Gráfico N° 4:**  
**IMPACTO DE LA VARIABLE: PROYECCIÓN DE LA SITUACIÓN GENERAL DEL NEGOCIO, SOBRE LA CONFIANZA EMPRESARIAL**  
(Próximos tres meses, % de respuestas optimistas menos % de respuestas pesimistas, ponderadas según tamaño)

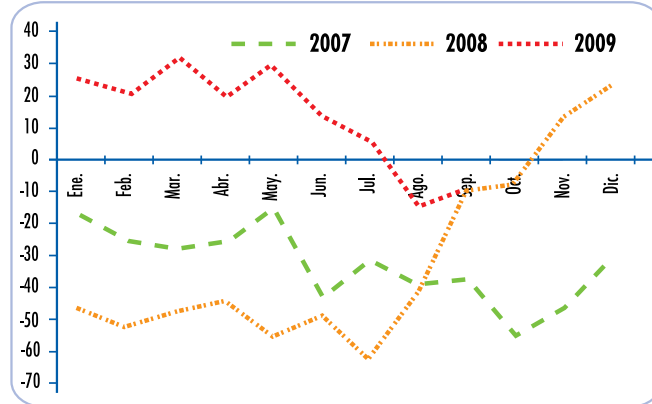


nuevamente aumentó el optimismo empresarial respecto de la proyección de la situación económica global para los próximos tres meses, respecto al mes anterior. El resultado de esta variable en la presente medición fue superior al nivel exhibido en igual período del año 2007 y 2008.

La proyección de la situación general del negocio (gráfico N° 4) en términos mensuales, mostró un aumento de optimismo, al igual que la medición anterior. En comparación a años anteriores, la medición del mes de septiembre fue superior a la de igual período del año 2007 y superior a la del año 2008.

La proyección para el precio de los insumos (Gráfico N° 5) exhibió un menor pesimismo, respecto del mes anterior. Al compararlo con igual período del año 2008 y 2007, el optimismo de septiembre de 2009 fue mayor al de igual período del 2007 y similar al del mismo período de 2008.

**Gráfico N° 5**  
**IMPACTO DE LA VARIABLE:**  
**PROYECCIÓN DEL PRECIO DE LOS INSUMOS**  
(Próximos tres meses, % de respuestas optimistas menos % de respuestas pesimistas, ponderadas según tamaño)



## CONCLUSIONES

El Índice de Confianza Empresarial del mes de septiembre mostró un avance respecto del mes anterior, manteniéndose por segundo mes consecutivo en el rango optimista, después de haber estado por 18 meses en el rango pesimista. El sector Agricultura fue el que experimentó el mayor aumento de optimismo. Todos los sectores, salvo el sector Construcción, experimentaron mejores resultados. El sector Construcción fue el único sector que experimentó una caída de optimismo, aunque éste fue pequeño.

Hay un leve mejoramiento en la Confianza Empresarial, en un contexto de transición desde una situación de recesión a una recuperación paulatina, en donde la mejoría más significativa se observa en el sector Agrícola gracias a la mejoría de los precios en algunos productos junto con una mantención del valor del dólar. En cambio, en el resto de los sectores se observan variaciones menos significativas. En el sector Comercio, en cambio, hay un cierto incremento gracias a la mejoría de las expectativas de ventas para la navidad próxima. En el sector Industrial hay una leve variación y en el sector Minería prácticamente no lo hay, esperando este último sector probablemente que el precio del cobre supere los US\$ 3 por libra en las próximas semanas. En el sector Construcción, por su parte, hay una leve baja, sin perjuicio de estar en el rango optimista, debido que ya se descartan posibles bajas adicionales en las tasas de interés, mientras que en el sector Financiero hay movimiento en el otro sentido, ya que la baja paulatina del riesgo crediticio permitirá aliviar en algo las altas provisiones que se han debido hacer en el pasado.

Dentro de los mayores avances, cabe destacar el aumento de optimismo del sector Agricultura, el cual avanzó desde 0,8 puntos en agosto hasta 22 puntos en el mes de septiembre y el sector Comercio que traspasó al rango optimista desde -1,7 puntos en la medición anterior a 4,1 puntos en la medición de septiembre. El único sector que experimentó una contracción de optimismo fue el sector Construcción, que cayó su optimismo desde 19,9 puntos en la medición de agosto a 15,9 puntos en la presente medición.

A nivel agregado, las proyecciones sobre la situación general del negocio mejoraron hacia un mayor optimismo en septiembre, y fue superior que hace 12 y 24 meses atrás. Respecto a la proyección sobre la situación económica global, ésta también mejoró respecto a la medición de agosto y el resultado de septiembre fue superior que el de igual período del año 2007 y también superior al del mismo período del año 2008. Finalmente, la variable precio de los insumos, exhibió menor pesimismo que el mes anterior, a pesar de esto el pesimismo del mes de septiembre fue mayor que igual período del año 2007 y fue similar al de igual período del año 2008.