



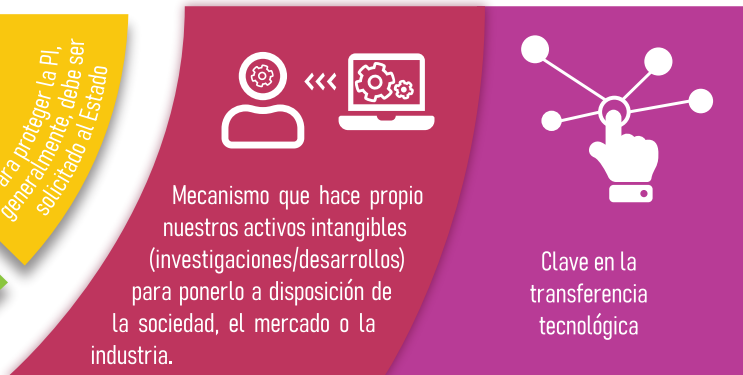
Propiedad Intelectual (PI)

Sistema jurídico que regula y protege creaciones y desarrollos realizados u obtenidos por los seres humanos.

¿Qué es la PI?



IMPORTANCIA



PROTECCIÓN

20 años



Patente de Invencción

10 años



Modelo de Utilidad

10 años



Diseño Industrial

+70 años



Derecho de Autor

10 años



Marca

indefinido



Secreto Industrial

¿Dónde encontramos la PI?



Derechos patrimoniales

Permiten la explotación o utilización de la obra y pueden ser transferidos a terceros.



Derechos Conexos

Son para los "intermediarios" en la producción, grabación o difusión de las obras, que intervienen en el proceso de propiedad intelectual al prestar asistencia para la divulgación de sus obras.



Derechos morales

Unen de forma irrenunciable e intransferible la obra al autor, durante toda su vida.



Propiedad Industrial

Protege los bienes inmateriales asociados a la industria y el comercio.